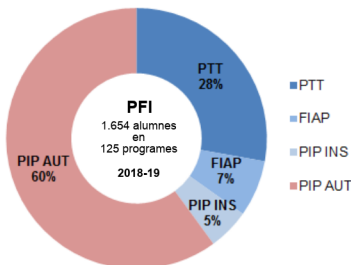


PFI per tipologia de programa

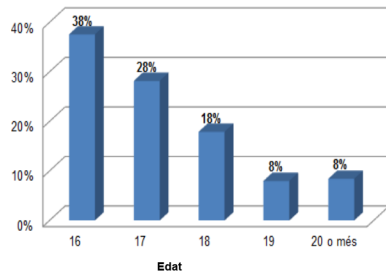
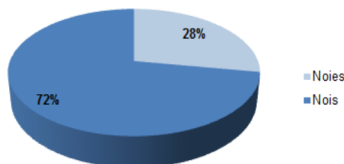
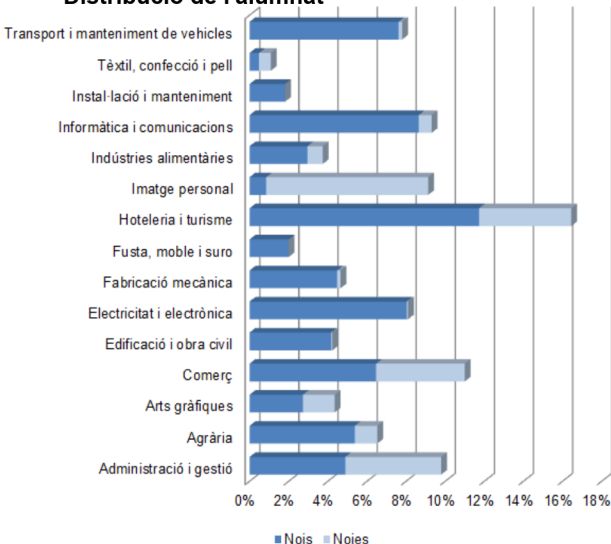
TIPUS DE PROGRAMES	Alumnat		Programes *	
Pla de transició al treball (PTT)	460	28%	25	20%
Formació i aprenentatge (FIAP)	116	7%	7	6%
Pla d'iniciació professional (PIP)	85	5%	5	4%
Total Oferta DE	661	40%	37	30%
PFI Autoritzats a centres educatius **	757	46%	73	58%
PFI Autoritzats en establiments	236	14%	15	12%
Total Oferta PFI	1.654		125	

* 46 programes específics per alumnes NEE

**12 centres docents subvencionats pel DE



Distribució de l'alumnat



Resultats 2017-18 (tot Catalunya)

Oportunitats 2017-2018

Primera experiència professional:

- ✓ 97% han fet pràctiques en empreses
- ✓ A més, 13% ha fet formació en entorn laboral en 48 empreses col·laboradores

70% dels presentats superen la prova d'accés a cicles d'FP

38% dels que treballen han trobat feina en les empreses o han fet l'FCT o a través del centre

Satisfacció dels alumnes 2017-2018

95% recomanaria a altres joves cursar PFI

Valoració del PFI: 8,6 sobre 10

Valoren especialment:

- ✓ l'atenció rebuda
- ✓ l'evolució personal
- ✓ les experiències en empreses

Resultats 2017-2018

82% tenen èxit en el programa

78% dels avaluats obtenen Certificat acadèmic i professional que els permetrà:

- ✓ Continuar la seva formació en CFGM
- ✓ Obtenir el GESO en centres de formació d'adults
- ✓ Accedir al món laboral

Itineraris seguits 2016-2017

Als 6 mesos de finalitzar, els graduats PFI:

71% continuen estudiant:

- ✓ el 58% en un CFGM
- ✓ el 25% en una escola d'adults (GESO o preparació accés FP)

21% s'han incorporat al món laboral

(Un 6% combina estudis i feina (inclosos en ambdós %))